

# Pose-tubes TH35.80 HST

## Moteur

Type	YMZ-238 (à turbocompresseur)
Puissance kWh /cv	242/330
Débit spécifique minimal g/ kWh (g/l)	214 (157)
Cylindrée	14,86 l
Couple moteur / marge de couple / de puissance	1180 Nm aux 1200-1400 tours
Démarrateur électrique	St25.3708-01 / 8,1 kWh
Générateur	24 V / 80 A
Batterie	2*12 V / 380 Ah
Préchauffage avec fonction de chauffage autonome	Teplostar 14TS-10

## Organes de roulement

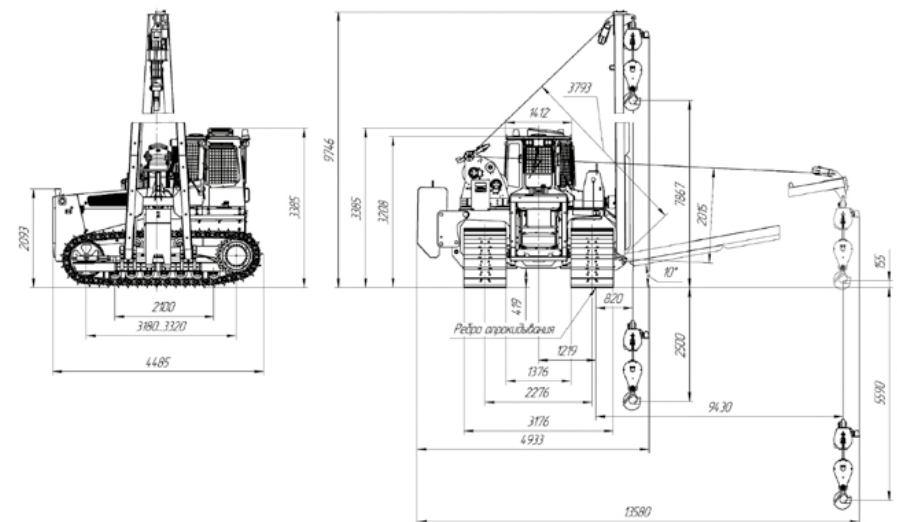
Type	Rigide, à quatre points
Cadre	Charpente en acier à haute résistance soudée avec précision
Rouleaux	Avec lubrification pour toute la durée d'exploitation, à paliers tubulaires
Quantité de rouleaux	7 d'appui de chaque côté / 2 porteurs de chaque côté
Bras de chenille	45 pattes renforcées de chaque côté
Largeur de la patte de chenille	900 mm
Ancrage dans le sol	65 mm
Mécanisme de tension des chenilles	Hydraulique, manuel

## Transmission

Type	Hydrostatique Bosch-Rexroth (Allemagne) / ou analogue (Allemagne-Italie)
Boîte de vitesse	Réalisée par une paire Pompe hydraulique - Moteur hydraulique à changement progressif
Réducteurs latéraux	Planétaires (Allemagne/Italie)
Commande	Servocommande hydraulique et électrique
Système de freinage	Hydraulique (verrouillage hydraulique), embrayages multidisques fermés

## Poste d'opérateur.Commande du mouvement

Cabine	Hexagonale, visibilité améliorée, à ressort, double
Sécurité	Trappe de secours, FOPS, compartiment à batterie externe
Siège	Ergonomique, ceinture de sécurité
Commande du mouvement et des outils portés	Joystick à 4 positions



## Équipement de pose de tuyaux

Les dimensions entre parenthèses sont indiquées pour une flèche de 9 m de long

Capacité de charge à l'allongement de 2,5 m (1,22 m), t	nominale 30 estimatif maxi 61
Treuil	2 unités, à commande hydraulique
Longueur de la flèche, m	8,6
Poids de la flèche, t	1,9
Crochet	simple
Poids des contre-levages et du cadre, t	9
Étendue de la corde, diamètre x longueur	crochet: 21 mm x 74 m / 21 mm x 84 m flèche: 21 mm x 68 m / 21 mm x 78 m

## Contenances des réservoirs

Système de refroidissement	60 l
Réservoir à combustible	500 l
Système de graissage du MCI	32 l
Réducteur latéral	8 l
Système hydraulique de la transmission et des outils	200 l

## Poids opérationnel

Poids, t	44 / 52
Pression spécifique au sol (de l'équipement)	0,09 mPa

## Système de commande des outils portés

Type	Hydraulique, agrégat séparé
Pompe hydraulique	PSM 310.80
Pression maximum	28 MPa
Distributeur hydraulique	Sectionné (Biélorussie)
Filtrage	Double traitement: à l'aspiration; plein débit à décharge

## Pose-tubes

# TH50.100 HST

## Moteur

Type	YMZ-7511.10 / Russie
Puissance kWh / cv	242/330
Débit spécifique minimal g/ kWh (g/l)	214 (157)
Cylindrée	14,86 l
Couple moteur / marge de couple / de puissance	1180 Nm aux 1200-1400 tours
Démarrateur électrique	St25.3708-01 / 8,1 kWh
Générateur	24 V / 80 A
Batterie	2*12 V / 380 Ah
Préchauffage avec fonction de chauffage autonome	Teplostar 14TS-10

## Organes de roulement

Type	Rigide
Cadre	Charpente en acier à haute résistance soudée avec précision
Rouleaux	Avec lubrification pour toute la durée d'exploitation, à paliers tubulaires
Quantité de rouleaux	8 porteurs de chaque côté
Bras de chenille	48 pattes/860 mm/ 88mm/ 6,45 m <sup>2</sup>
Largeur de la patte de chenille	48 pattes/960 mm/ 88mm/ 7,2 m <sup>2</sup>
Ancrage dans le sol	48 pattes/1010 mm/ 88mm/ 7,52 m <sup>2</sup>
Mécanisme de tension des chenilles	Hydraulique, manuel

